

TOKYO SKYTREE 東京スカイツリー™

TOKYO SKYTREE
Menggabungkan Kemahiran Tradisional dan
Teknologi Tercanggih Jepun.

Lif Ulang-alik Tembo
(Lif lut sinar)

Pencahayaan yang berwarna-warni menceriakan
pemandangan bandar lama

Corak lampu bertukar-tukar antara "Iki", "Miyabi" dan "Nobori" secara
berselang-seli setiap hari. Anda juga tidak boleh terlepas daripada
menyaksikan lampu-lampu istimewa pada setiap musim atau acara.



Warna biru laut yang
menerangi bahagian tengah
badan menara menyangkan
tema air sebagai hormat
kepada Sungai Sumida.
Pencahayaan biru SKYTREE
mencerminkan kekuatan dan
semangat cecak bandar Edo.



Struktur kerangka besi
yang halus dihias dengan
warna *Edo-murasaki*
(warna ungu kebiru-biruan)
yang amat sesuai.
Sinaran lampu
keemas-emasan
menyerlahkan menara
tersebut dengan anggun.



Dengan warna asasnya
iaitu *tachibana* (tangerin)
yang dianggap sebagai
warna yang bertuah sejak
zaman purba, reka
bentuknya menekankan
konsep meningak.
Nobori yang naik ke langit
memancarkan cahaya yang
bersemangat dan gembira.

"Rakan kongsi pencahayaan: Panasonic Corporation"

★ Teleskop Digital Definisi Tinggi (Tingkat 350, 450)

Teleskop digital definisi tinggi
yang dilengkapi dengan monitor
adalah sangat sesuai untuk semua
pengunjung, termasuk
pengunjung yang datang
bersendirian, berpasangan,
bersama keluarga dan sebagainya.
Salah satu teleskop di TEMBO
DECK adalah bersambung ke
monitor skrin besar.

Tingkat 350/450



4F
Tingkat Pintu Masuk

Galeria Tembo TOKYO SKYTREE (Tingkat 445, 450)

Galeria Tembo
"Laluan terapung udara" bercerun
dan sepanjang 110 meter dari
Tingkat 445 hingga Tingkat 450.
Anda akan merasa pengalaman
bagaikan "berjalan di udara".

Tingkat 445~450



Tingkat 450



★ Balai Cerap Sorakara
Titik tertingginya ialah
451.2 meter dari paras tanah.
Pengunjung boleh menikmati
acara terhad bermusim atau
perkhidmatan lain.

Dek Tembo TOKYO SKYTREE (Tingkat 350, 345, 340)

Dek Tembo
TOKYO SKYTREE
Tingkap kaca yang besar yang bersaiz
lebih daripada 5m dipasang di sekeliling
dek — 360° — untuk mewujudkan
suasana terbuka untuk tingkat ini, yang
dapat anda lihat dari kaki menara
hingga 70 km di sekelilingnya.

Tingkat 350



★ Tingkat Kaca

Beranian diri anda untuk melihat ke bawah dari lantai
kaca waja berlapis empat kali ganda, setebal 12 mm.
Pemandangan yang menakjubkan dan keindahan
binaan keluli ini akan membuatkan anda terpesona.

Pos SKYTREE

Anda boleh menggunakan pos merah
pekat berbentuk SKYTREE ini sebagai
peringatan melawat menara tertinggi
di dunia.



Tingkat 340



Tingkat 345

Lif Ulang-alik Tembo (lif)

Tingkat Masuk / Keluar ~ Dek Tembo

Keempat-empat Lif Ulang-alik Tembo mempunyai hiasan yang berbeza bagi menampilkan
musim bunga, musim panas, musim luruh dan musim sejuk. Lif ini beroperasi pada kelajuan
600m/minit dan akan sampai ke Dek Tembo dalam tempoh lebih kurang 50 saat.



◀Musim Bunga> Langit Sakura



◀Musim Panas> Langit Ginggibambila



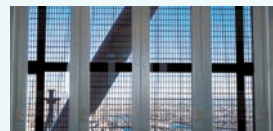
◀Musim Luruh> Langit Paeta



◀Musim Sejuk> Langit Miyakodori

Dek Tembo ~ Galeria Tembo

Dua daripada Lif Ulang-alik Tembo mempunyai panel depan dan siling yang lut sinar untuk
menambahkan keseronokan pemerhatian para pengunjung.



Di TOKYO SKYTREE, salah satu tapak kerohanian terkemuka di Tokyo

Tulis hasrat No. 1 anda pada reben dan ikatkannya pada tempat monumen!



"WISH RIBBON" ialah tempat untuk membuat hasrat. Nama ini mencerminkan TOKYO
SKYTREE yang menduduki tempat pertama di dunia sebagai menara peniarahan yang
berdiri sendiri (tidak disambungkan kepada struktur lain), untuk ketinggiannya. Di tempat
istimewa ini, tuliskan hasrat utama anda pada reben, seperti hasrat yang membara atau
impian yang ingin anda penuhi sebagai satu pasukan. Kemudian, ikat reben anda pada
monumen "WISH RIBBON" untuk merealisasikan hasrat anda.



Di mesin layan diri
berhampiran monumen, beli
kapsul yang mengandungi
reben berwarna dan
cenderahati asli (termasuk
cukai ¥500), tulis hasrat anda
pada reben, kemudian
ikatkannya pada monumen.

Mari Cari!



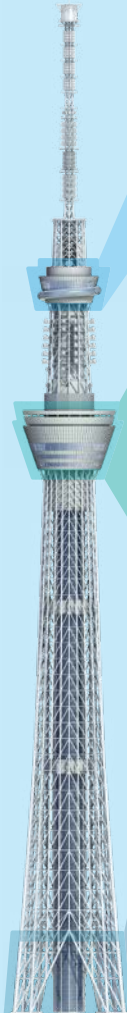
Setem Kenang-kenangan!

Di menara, cuba cari dan kumpulkan setem Sorakara-chan dan
watak-watak rasmi yang lain!

Setem di sini!



PANDUAN TINGKAT



東京スカイツリー
天望回廊
TEMBO GALLERIA

Tingkat 450

- ★ Balai Cerap Sorakara
- ★ Teleskop Digital Definisi Tinggi

Tingkat 445

- Tempat Fotografi Kenangan (Tingkat 445)

東京スカイツリー
天望デッキ
TEMBO DECK

Tingkat 350

- ★ Teleskop Digital Definisi Tinggi
- ★ WISH RIBBON
- Tempat Fotografi Kenangan (Tingkat 350)

Tingkat 345

- ★ SKYTREE MINILABO
- Sky Restaurant 634 (musashi)
- SKYTREE SHOP
- Pos SKYTREE

Tingkat 340

- ★ Tingkat Kaca
- SKYTREE CAFE
- Tempat Fotografi Kenangan (Tingkat 340)

B1~5F

5F Tingkat Pintu Keluar

- SKYTREE SHOP
- Pemukul Mata Wang Asing
- Sewa Bateri Mudah Alih

4F Tingkat Pintu Masuk

- ★ SKYTREE ARCHIVES
- ★ Tatal Gambar Digital Sungai Sumida
- Kaunter Tiket
- Sewa Bateri Mudah Alih

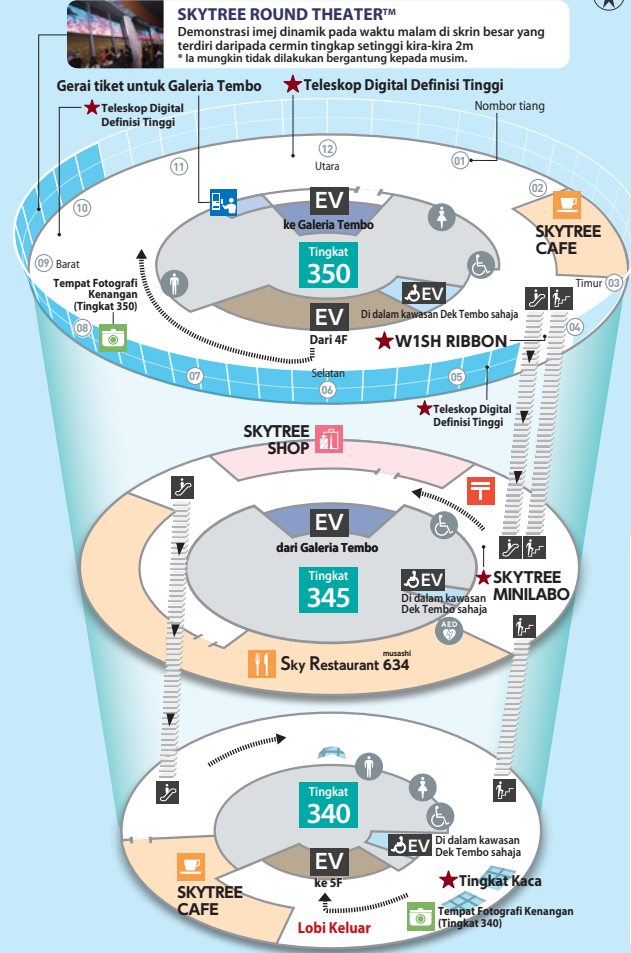
2F - 3F Tokyo Solamachi

- Kaunter Tiket Kumpulan
- SKYTREE SHOP
- Tempat parkir bas kumpulan
- Sewa Bateri Mudah Alih

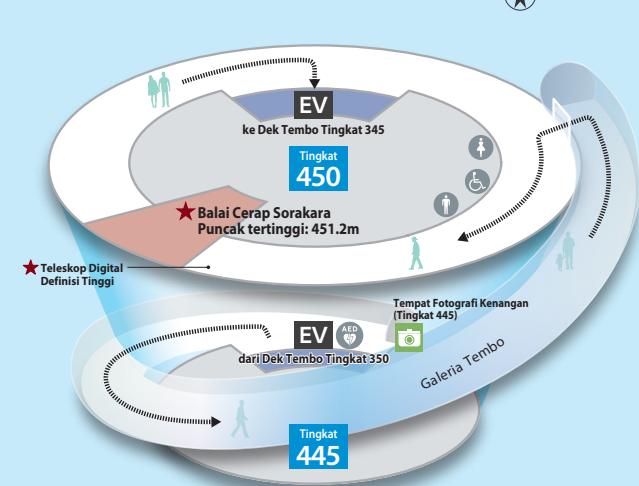
b1

- Tempat parkir bawah tanah

TOKYO SKYTREE
Dek Tembo
TEMBO DECK



TOKYO SKYTREE
Galeria Tembo
TEMBO GALLERIA



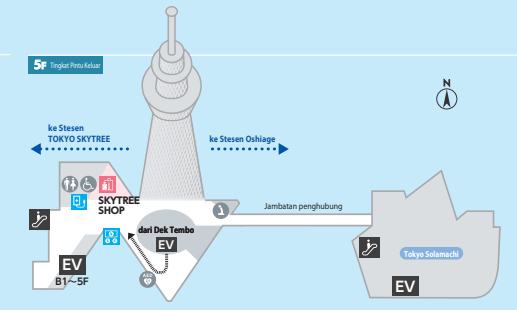
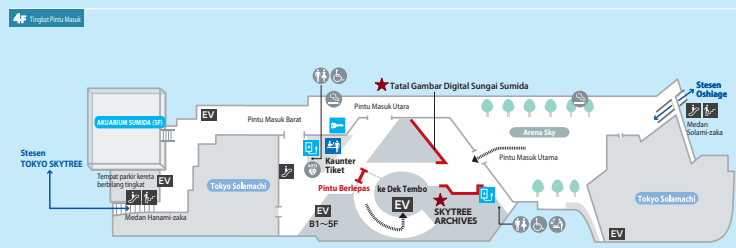
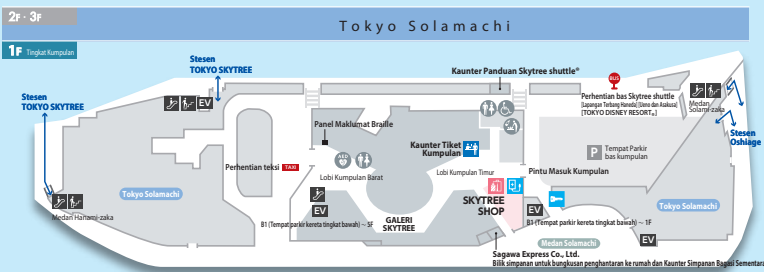
Petunjuk panduan tingkat

- Kedai
- Kafe
- Restoran
- Tempat Fotografi Kenangan
- Pos SKYTREE
- Eskalator
- Tangga
- Lif
- Di dalam kawasan Dek Tembo sahaja
- Lif keutamaan untuk kerusi rodar/kerusi sorong bayi
- Tandas Perempuan
- Tandas Lelaki
- Defibrilator Luar Automatik (AED)
- Tandas Setiap tingkat mempunyai sekurang-kurangnya satu tandas yang memenuhi keperluan pengguna osomi.
- Kawasan merokok
- Ruang beribadah
- Bilik bayi Di belakang Kaunter Tiket Kumpulan 1F, Bahagian Pintu Masuk Utama 4F
- Kaunter Tiket
- Loker duit syiling
- Pemukul Mata Wang Asing
- Sewa Bateri Mudah Alih

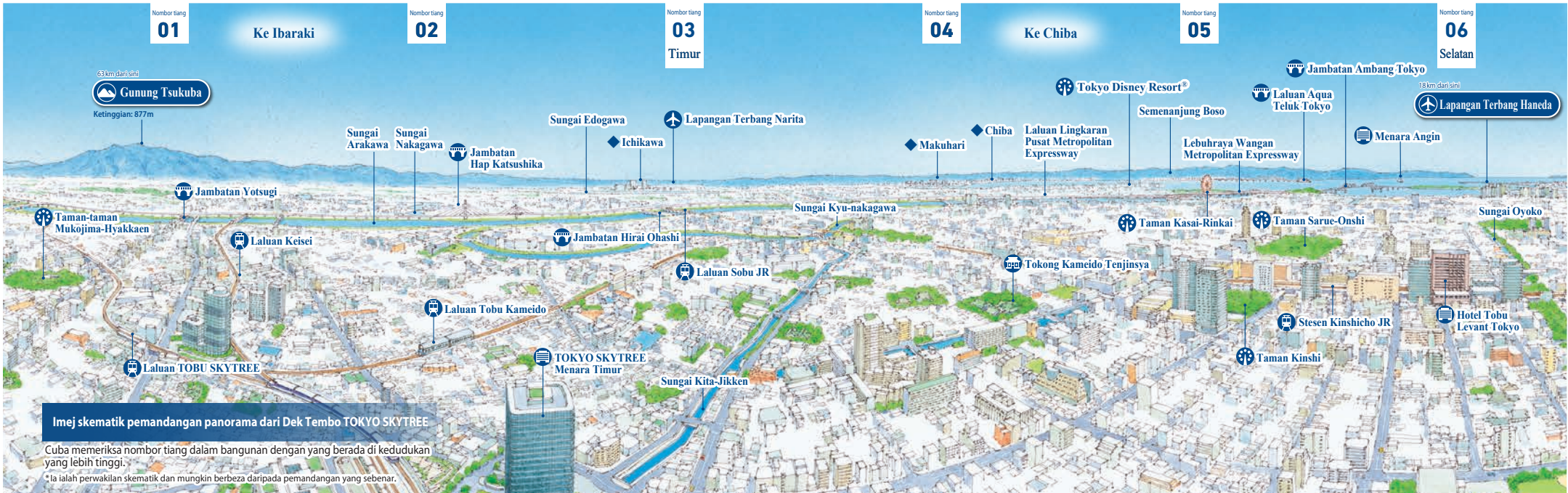
* Perkhidmatan Wi-Fi percuma tersedia. SSID "TOBU Free Wi-Fi"

SKYTREE ARCHIVES

Oshiage dan kawasan sekitarnya terus berubah dari tahun ke tahun, dari pelbagai segi. Kalendar sejarah serta foto dan video pemandangan nostalgia di kawasan arkb menunjukkan kepada anda perkembangan penduduk, budaya dan industri di dan sekitar Oshiage. Arkib juga mempunyai maklumat yang menarik tentang TOKYO SKYTREE, seperti rakaman video 8K yang mengagumkan dari dek pemerhatiannya dan perannya sebagai menara radio.



Pandangan panorama dari DEK TEMBO TOKYO SKYTREE



Imej skematik pemandangan panorama dari Dek Tembo TOKYO SKYTREE

Cuba memeriksa nombor tiang dalam bangunan dengan yang berada di kedudukan yang lebih tinggi.

*Ia ialah perwakilan skematik dan mungkin berbeza daripada pemandangan yang sebenar.



- Lapangan terbang
- Laluan kereta api
- Kemudahan
- Tokong dan tempat keagamaan
- Gunung
- Nama tempat
- Kemudahan riadah
- Jambatan

Maklumat

SKYTREE SHOP (1F, 5F, Tingkat 345)



Kedai rasmi di 1F, 5F, dan Tingkat 345. Kedai-kedai ini menawarkan pelbagai pilihan barangan yang berkualiti supaya anda dapat mengabadikan kenangan indah kunjungan anda ke TOKYO SKYTREE. Kami menanti kunjungan anda.

KAFE / Restoran (Tingkat 350, 345, 340)



SKYTREE CAFE

Tingkat 350
Minuman asli dan ais krim lembut boleh didapati (Makan berdiri).

Tingkat 340
Sila menikmati makanan ringan atau gula-gula bersama dengan pemandangan yang menakjubkan (Tempat duduk dengan kerusi dan meja).

Sky Restaurant 634 (musashi)

Nikmati "TOKYO CUISINE", gabungan pelbagai ramuan dan sayur-sayuran segar bermusim yang dikumpulkan ke bandar metropolitan Tokyo di tengah-tengah pemandangan yang indah dan menakjubkan.

Waktu operasi

Makan tengah hari: 12:00 pm - 4:00 pm,
Hujung minggu dan cuti am: 11:30 am - 4:00 pm
(Waktu akhir masuk: 2:00 pm)
Makan malam: 5:30 pm - 10:00 pm (Waktu akhir masuk: 7:30 pm)

Tempat Fotografi Kenangan (Tingkat 350, 340, 445)



(Tingkat adalah imej komposit)

Apa kata anda mengambil gambar kenang-kenangan berlatarbelakangkan pemandangan yang menakjubkan. Sila gunakan perkhidmatan ini untuk mengabadikan memori indah kunjungan anda ke SKYTREE.

Rakan Niaga Rasmi

[Perihal Rakan Niaga Rasmi?]

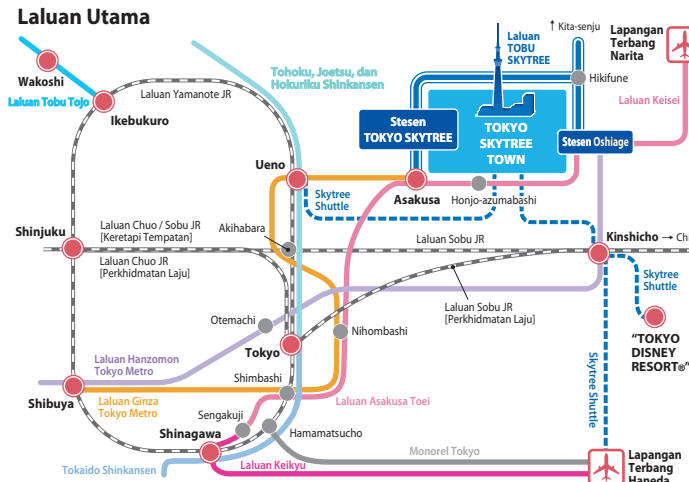
Rakan Niaga Rasmi TOKYO SKYTREE ialah syarikat-syarikat yang bersetuju dengan falsafah dan konsep perniagaan projek ini. Asahi Breweries, Ltd; Asahi Group Foods, Ltd.; Asahi Soft Drinks Co., Ltd. / FUKOKU MUTUAL LIFE INSURANCE COMPANY / Hitachi, Ltd. / Kikkoman Corporation / Mizuho Bank, Ltd.; Mizuho Financial Group, Inc.; Mizuho Securities Co., Ltd.; Mizuho Trust & Banking Co., Ltd. / Nissin Seifun Group Inc. / OBAYASHI CORPORATION / Panasonic Corporation / SOHGO SECURITY SERVICES CO., LTD. / Sumitomo Mitsui Trust Bank, Limited / Toshiba Elevator and Building Systems Corporation; Toshiba Infrastructure Systems & Solutions Corporation (Mengikut susunan abjad)

Hotel / Pelancongan

[Agensi pelancongan rasmi] TOBU TOPTOURS CO., LTD.

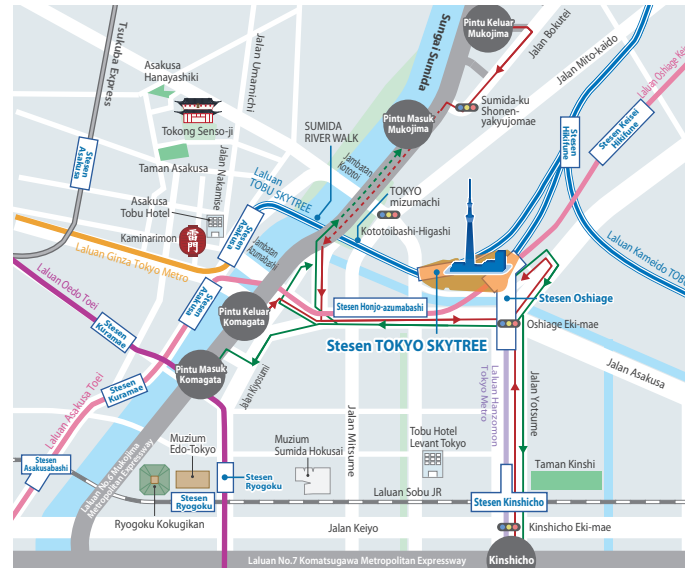
[Hotel rasmi] Courtyard by Marriott Tokyo Ginza Hotel / AC Hotel Tokyo Ginza / Shinagawa Tobu Hotel / Asakusa Tobu Hotel / Tobu Hotel Levant Tokyo / Shibuya Tobu Hotel / Kawagoe Tobu Hotel / Wakushi Tobu Hotel / Narita Tobu Hotel Airport / Utsunomiya Tobu Hotel Grand

Peta Akses



* Anda juga boleh mengambil Skytree Shuttle, salah satu bas pergi balik untuk pengangkutan di antara TOKYO SKYTREE TOWN dan Lapangan Terbang Haneda, Stesen Ueno, "TOKYO DISNEY RESORT", dan lain-lain

Di sekitar SKYTREE (TOKYO SKYTREE 1-1-2 Oshiage Sumida-ku Tokyo, Japan)



Untuk Pengunjung yang Datang dengan Kereta

* Tiket masuk bagi dek Pemerintahan TOKYO SKYTREE tidak termasuk dalam perkhidmatan diskaun untuk tempat parkir TOKYO SKYTREE TOWN.

Jika anda datang dengan memandu kereta, sila gunakan jalan raya utama yang ditunjukkan dalam peta kawasan di sekitar TOKYO SKYTREE. Oleh sebab ruang tempat parkir adalah terhad di dalam kemudahan TOKYO SKYTREE ini, sila gunakan pengangkutan awam seperti kereta api dan bas.

Bas Ulang-alik Sumida-ku (Tambang: ¥100)

Juga terdapat bas ulang-alik Sumida-ku, yang berlepas dari Stesen Oshiage dan melalui tiga laluan: kawasan barat laut (ke arah Mukojima dan Kanegafuchi), kawasan timur laut (ke arah Yahiro dan Tachibana) dan kawasan selatan (ke arah Ryogoku dan Kinshi-cho). Tambang satu perjalanan ialah ¥100.

Waktu operasi

Isnin hingga Sabtu: 10:00 am - 10:00 pm [Kemasukan terakhir: 9:00 pm]

Ahad dan hari cuti: 9:00 am - 10:00 pm [Kemasukan terakhir: 9:00 pm]

* Dibuka 365 hari setahun. Bergantung pada waktu, waktu operasi tentakul pada perubahan.

Tiket Masuk

Tiket sehari

Hari bekerja	Tiket sehari			
	Jenis tiket	Umur 18 tahun dan ke atas	Umur 12 hingga 17 tahun	Umur 6 hingga 11 tahun
	Tiket Kombo untuk Dek Tembo dan Galeria Tembo	¥3,100 (¥1,550)	¥2,350 (¥1,200)	¥1,450 (¥750)
	Tiket Perseorangan untuk Dek Tembo	¥2,100 (¥1,050)	¥1,550 (¥800)	¥950 (¥500)

Cuti	Tiket sehari			
	Jenis tiket	Umur 18 tahun dan ke atas	Umur 12 hingga 17 tahun	Umur 6 hingga 11 tahun
	Tiket Kombo untuk Dek Tembo dan Galeria Tembo	¥3,400 (¥1,700)	¥2,550 (¥1,300)	¥1,550 (¥800)
	Tiket Perseorangan untuk Dek Tembo	¥2,300 (¥1,150)	¥1,650 (¥850)	¥1,000 (¥500)

• Kanak-kanak yang berumur 5 tahun atau bawah adalah kemasukan percuma. • Kadar dalam () kurungan adalah untuk pengunjung kurang upaya. Kadar untuk pengunjung kurang upaya akan terpakai kepada bilangan pembantu yang sama, mengikut bilangan pengunjung kurang upaya yang mereka iringi. • Julatan tiket kombo mungkin dihentikan apabila ramai pengunjung. • Lawati laman web rasmi untuk mengetahui tempoh yang kadar cuti dikenakan. • Kadar kumpulan akan terpakai kepada tempahan awal untuk kumpulan sebanyak 10 orang atau lebih. Untuk mengetahui lanjut, buat panggilan ke Pusat Tempahan Kumpulan TOKYO SKYTREE (di 03-3626-0634). • Pengunjung tidak dibenarkan untuk masuk semula setelah mereka keluar dari menara.

Langkah berjaga-jaga untuk tetamu

[Umum]

• Kakitangan boleh menolak kemasukan atau meminta anda keluar jika anda mengganggu pengunjung lain atau melanggar peraturan. • TOBU TOWER SKYTREE Co., Ltd. dan sekutunya tidak bertanggungjawab untuk apa-apa kemalangan, kecederaan, kehilangan, kecurian atau kerosakan lain yang disebabkan oleh kecaian pengunjung. • Individu yang berkait dengan organisasi jenayah tidak akan dibenarkan masuk. • Saluran berita atau saluran media lain mungkin mengadakan penggambaran atau rakaman di premis semasa waktu operasi. Pada waktu sedemikian, kakitangan boleh menghalang akses kepada laluan, kawasan pemandangan atau bahagian TOKYO SKYTREE yang tertentu. Pengunjung akan dirakam hanya jika mendapat persetujuan terlebih dahulu. • Sila pastikan anda tidak mengambil ruang dengan cara yang mengganggu orang lain, atau menggunakan bagasi atau item lain untuk menandakan tempat anda. • Merokok adalah dilarang.

[Item Larangan]

• Tindakan membawa barangan berbahaya atau apa-apa item yang dilarang oleh TOKYO SKYTREE ke dalam premis adalah tidak dibenarkan. Pengunjung hendaklah menjalani pemeriksaan bagasi tangan dan penganal logam sebelum masuk. • Haiwan yang selain daripada anjing perkhidmatan (anjing yang dilatih untuk membantu orang kurang upaya) adalah tidak dibenarkan memasuki TOKYO SKYTREE. (Sila ambil maklum bahawa tiada perkhidmatan menjaga haiwan peliharaan tersedia di premis.)

[Lain-lain]

• Pemandangan dari TOKYO SKYTREE mungkin kabur kerana keadaan cuaca yang buruk. • Sila awasi langkah anda untuk mengelakkan kecederaan, terutamanya ketika membuka dan menutup pintu atau menggunakan lif, eskalator atau tangga. • Apabila TOKYO SKYTREE penuh, kakitangan boleh menghalang akses kepada laluan, kawasan pemandangan atau bahagian kemudahan lain yang tertentu. • Kandungan penerangan mungkin tertakluk pada perubahan tanpa notis.

Pertanyaan

Pusat Panggilan TOKYO SKYTREE ☎ 0570-55-0634 (10:00 am - 6:00 pm)

* Sila dial 03-6700-4822 apabila menggunakan telefon VoIP tertentu atau membuat panggilan antarabangsa.

■ Laman web rasmi TOKYO SKYTREE <https://www.tokyo-skytree.jp/en/>

Layari juga SNS rasmi TOKYO SKYTREE!



* (TOKYO) SKYTREE ialah tanda perkhidmatan/tanda niaga TOBU RAILWAY CO., LTD. dan TOBU TOWER SKYTREE Co., Ltd., berdaftar di Jepun, Amerika Syarikat dan negara-negara lain.



Management and operation of TOKYO SKYTREE